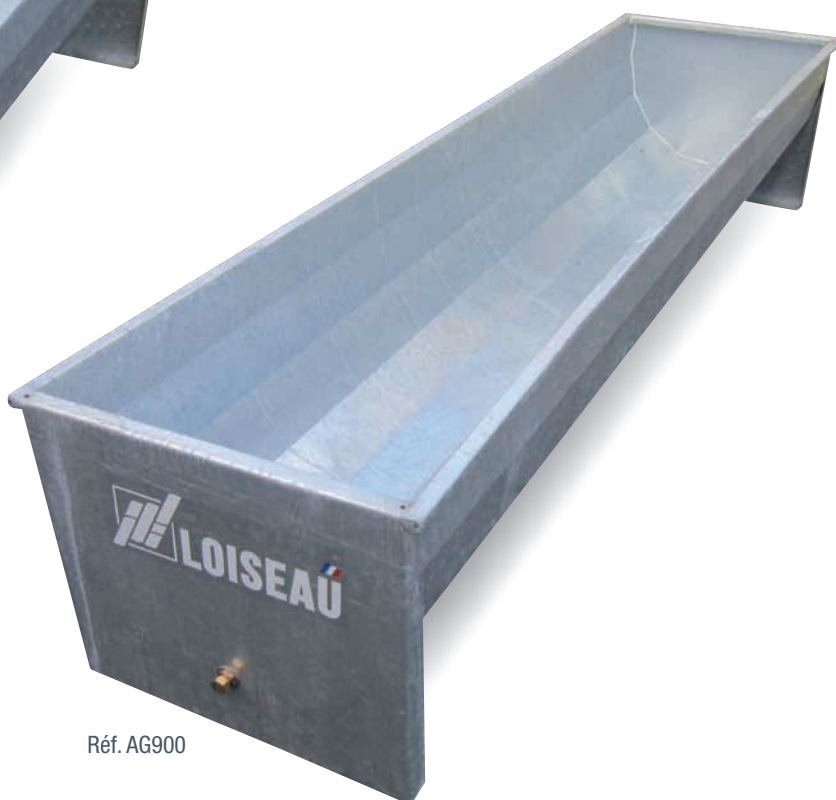


# ABREUVOIR



Réf. AG450



Réf. AG900

## DESCRIPTIF

- Abreuvoir galvanisé à chaud
- Demi-rond
- Tôle de 1,5 mm
- Vidange 20/27 avec bouchon

## AVANTAGES

- Abreuvoir linéaire permettant d'alimenter 2 troupeaux sur 2 parcelles différentes
- La galvanisation de l'ensemble à chaud assure et pérennise l'étanchéité

Contenance	Longueur extérieure	Largeur extérieure	Hauteur extérieure	RÉFÉRENCE
				Galvanisé
450 L	1,50 m	70 cm	60 cm	<b>AG450</b> 45 kg
600 L	2,00 m			<b>AG600</b> 55 kg
900 L	3,00 m			<b>AG900</b> 90 kg